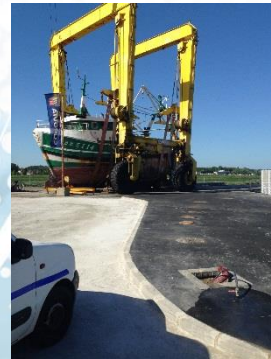


Aménagement de l'aire de carénage

Port d'Etaples (62)

La modernisation en 2015 de l'aire de carénage du port d'Etaples entre dans une démarche globale d'aménagement et de développement entrepris depuis 2010 par le département du Pas-de-Calais.

C'est dans cette démarche de faire du port d'Etaples un exemple en matière d'environnement que Saint Dizier environnement a travaillé sur le traitement des eaux issues des opérations de carénage.



L'EXPERTISE

Le port d'Etaples dispose de 2 zones techniques différenciées en fonction des interventions faites sur les bateaux qui y séjournent: une aire d'hivernage pour le stockage durant les périodes creuses, et une aire de carénage où sont effectués les entretiens annuels et réparations. Cela nécessite une approche de traitement différente selon la zone concernée.

LA CONCEPTION

Aire d'hivernage :

- Pollution caractéristique des voiries et parkings (MES, métaux, HAP...)
- Décantation lamellaire à contre-courant
- Traitement sur nids d'abeille en polypropylène,
- Ouvrage enterré

Aire de carénage :

- Pollution importante en matière organique, solvant, MES
- Décantation lamellaire poussée et filtration avec l'ouvrage CAREN®
- Post-filtration par médias oléophiles, absorbants et adsorbants avec l'ouvrage UFRC
- Vitesse de chute réduite pour les eaux de temps sec (durant les carénages)
- Ouvrages enterrés

LA CONSTRUCTION

- Ouvrages préfabriqués en polyester, renforcés nappe phrétique
- Fabrication dans nos ateliers de Bernis (30)
- Intégration des régulateurs de débit de type Floreg dans l'ouvrage de traitement de la zone d'hivernage et dans l'unité CAREN® pour l'aire de carénage
- Implantation sous dalle de reprise de charge

LE SUIVI

L'ensemble est livré **prêt-à-poser** sur le site de l'aire de carénage. A la réception, **une formation du personnel** a permis de le familiariser avec l'installation de traitement pour en faciliter l'exploitation.

Saint Dizier environnement

Rue Gay Lussac - 59147 GONDECOURT
Tél. : 03 28 55 25 10 - Fax : 03 28 55 25 15

| Date de mise en service | 2015 |
|-------------------------|------------------------------|
| Maître d'ouvrage | Département du Pas-de-Calais |
| Maître d'œuvre | Safège |
| Entreprise | Eurovia |



Régulateur de débit intégré



Ouvrage CAREN® en attente de livraison