

## Rinçage de radier par chasse sous-vide

Bassin de stockage – MONTMEYRAN (26)

La station d'épuration de la ville de Montmeyran n'étant plus en mesure de répondre aux contraintes environnementales définies par la législation, la communauté d'agglomération de Valence a décidé de procéder à sa suppression et de raccorder le réseau d'eaux usées à la station de Portes-Lès-Valence. Afin de stocker les eaux unitaires lors des pluies, un bassin d'orage hors sol a été créé en lieu et place de l'ancienne station. Les boues déposées sur le radier sont rincées par un système de chasse mis en place par Saint Dizier environnement.



### L'EXPERTISE

Du fait de la mauvaise qualité géotechnique du sol, le bassin d'orage est situé hors sol et alimenté par pompage. Afin de s'affranchir des dépôts de boues sur le radier à chaque vidange, nous avons étudié la mise en place d'un système de chasse par mise en dépression d'un réservoir au centre du bassin. Cette conception est en adéquation avec l'implantation hors sol et les équipements au sein du bassin.

### LA CONCEPTION

Avantages de notre système :

- Efficacité du rinçage : systématique à chaque sollicitation du bassin
- Pas d'utilisation d'eau potable : le rinçage se fait avec l'eau du bassin
- Etanchéité du réservoir : mise en place d'un réservoir de chasse en PRV de Ø 2.50 m
- Maîtrise des niveaux : contrôle des états de remplissage du bassin par une sonde ultrason et du réservoir par une poire de niveau
- Accessibilité au dispositif par une passerelle sans avoir à descendre dans le bassin

### LA CONSTRUCTION

Données générales sur le bassin :

- Bassin circulaire en béton armé de capacité 1100 m<sup>3</sup>
- Øint : 19 m, soit 1 seule piste de rinçage

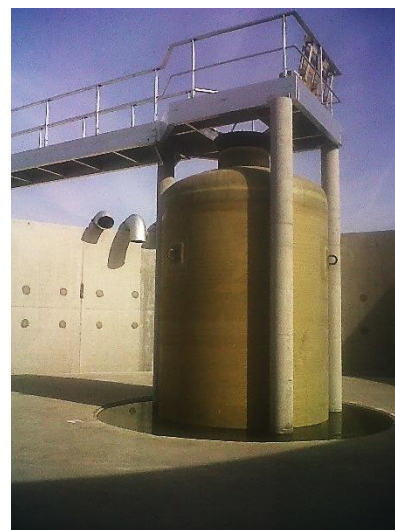
Caractéristiques du système :

- Dispositif compact sur le réservoir de chasse composé d'une valve de déclenchement
- Gestion automatisée des remplissages et des chasses du réservoir par une pompe à vide et un jeu de mini-vannes, pilotés par un coffret de commande avec automate

### LE SUIVI

Des essais d'étanchéité du réservoir de chasse ont mis en évidence un maintien de la hauteur d'eau sans perte de niveau durant plus de 5 heures. Cette solution a également démontré son efficacité sur la qualité du rinçage du radier.

Date de mise en service	2013
Maître d'ouvrage	Valence Agglo Sud Rhône-Alpes
Maître d'œuvre	GéoPlusEnvironnement
Entreprises	RIVASI / Pompage Rhône-Alpes



Réservoir de chasse en PRV



Valve de déclenchement



Equipements dans le local technique